

そうげい

きょうりよく

送迎にご協力ください



そうげい おこな かいじょう みな ねが

バス・ワゴンで送迎を行う会場の皆さまへのお願いです。

① 送り迎えが可能な方は、現地集合解散にご協力ください。

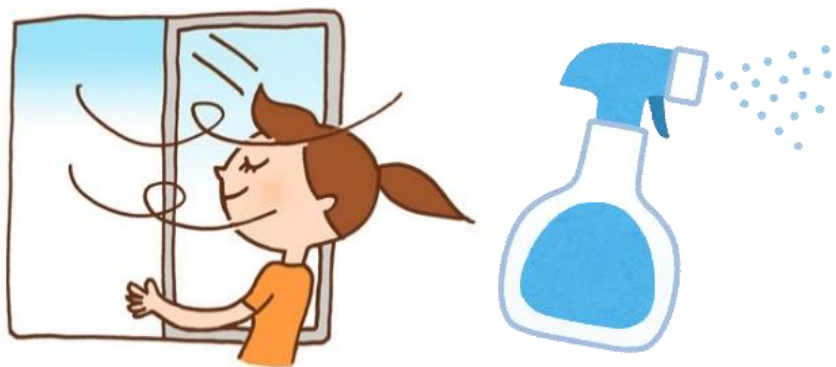
② 両親不在(共働き等)または車の無い子どもたちを優先的にご協力ください。

③ バス・ワゴンを利用する場合は、必ず保護者ご承諾のもと乗車してください。



かんき しょうどく おこな
換気と消毒を行います

すこ まど あ そうこう
少し窓を開けて走行します



て だ き
手を出さないように気をつけましょう!

まも
みんなで守ろう!

① マスクをつける



しょうどく
② 消毒する



かお め はな くち さわ
③ 顔(目・鼻・口)を触らない



ちか はな
④ 近づいて話さない



せき
⑤ 咳エチケット



いんしょくきんし
⑥ 飲食禁止です

